



RIPPA
OFFICIAL

RS20 | MINI PALA CON CABINA E ACCESSORI



RS20: CARATTERISTICHE ESCLUSIVE

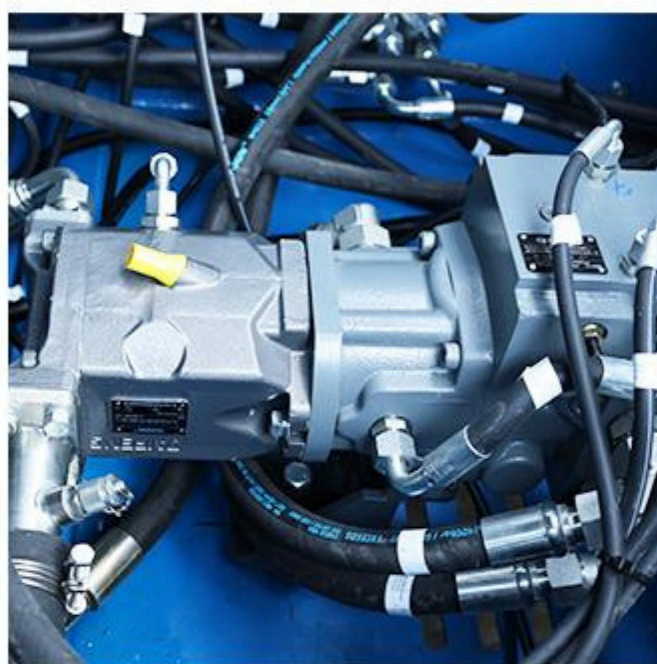
Con una maggiore capacità operativa, un sistema idraulico rinforzato e una progettazione robusta, l'RS20 offre una forza di sollevamento superiore, un controllo più fluido e una durata eccezionale. La sua cabina spaziosa e l'ottima visibilità garantiscono operazioni sicure ed efficienti in qualsiasi cantiere.



MOTORE

**MOTORE KUBOTA V2607,
POTENZA NOMINALE 35,5
KW (47,6 CV)**

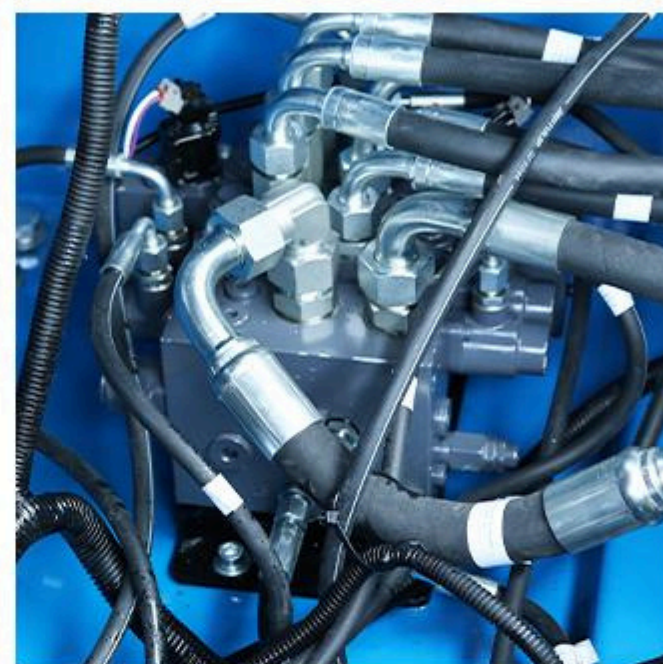
- Elevata resa energetica
- Basso consumo di carburante
- Ridotti rumore e vibrazioni



POMPA

**SISTEMA IDRAULICO A
QUATTRO POMPE**

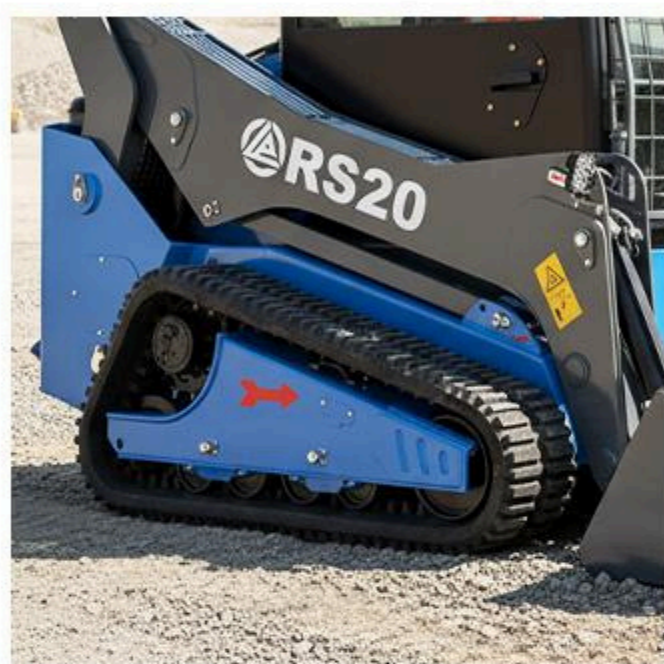
- Due pompe a circuito chiuso doppie, una pompa di alimentazione interna e una pompa a pistoni con regolazione Load-sensing
- Portate di 99+ 99 + 32,8 + 99 litri/min
- Funzionamento fluido ed eccellente capacità di azioni combinate



VALVOLA

**VALVOLA MULTISEZIO-
NALE LOAD-SENSING**

- Regola automaticamente portata e pressione
- Maneggevolezza reattiva con multitasking fluido
- Minore surriscaldamento, maggiore durata operativa
- Risparmio energetico e riduzione dei consumi, diminuisce i costi operativi complessivi



CINGOLO

PROGETTAZIONE INTEGRATA DEL CINGOLO

- Versione disponibile a cingoli o a ruote
- Alta velocità di marcia, bassa resistenza al terreno e sterzata agile
- Elevata efficienza operativa su superfici dure e piane

RS20

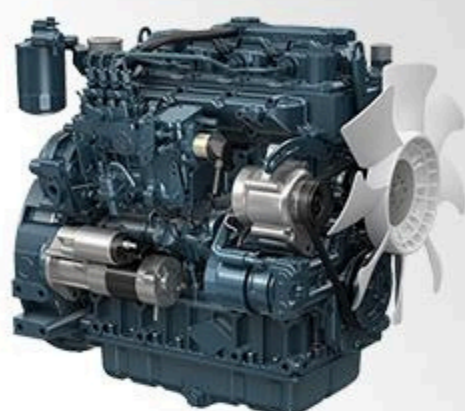
RIPPA



POTENZA E PRESTAZIONI



CARATTERISTICHE PRINCIPALI



» Motore Kubota V2607, con potenza nominale di 35,5 kW (47,6 CV), offre potenza elevata, basso consumo di carburante, prestazioni affidabili e manutenzione semplificata.

» La pompa idraulica collegata direttamente al motore riduce la necessità di manutenzione.



» Combinando una rapida capacità di carico con un funzionamento efficiente, grazie all'impianto idraulico potente e al controllo di precisione, è possibile spostare facilmente carichi pesanti, risparmiando tempo e fatica. L'altezza massima di scarico è di 2250 mm e la portata massima di carico è di 2000 kg.



» I 4064 kg (8959 lb) di capacità di sollevamento, combinati con un flusso idraulico della pompa principale di 329,8 L/min (87,1 gpm), rendono questa mini-pala un'unità potente e ad alte prestazioni.



» La larghezza del corpo di 1850 mm garantisce un'eccellente stabilità e manovrabilità, permettendo un funzionamento efficiente anche in spazi ristretti o impegnativi.

» Dotato di un motore di marcia a doppia velocità, raggiunge una velocità di trasferimento eccezionale di 10 km/h (6,21 mph), la migliore della sua categoria.

COMANDI OPERATORE



CARATTERISTICHE CHIAVE



- » La cabina spaziosa con porta ad apertura laterale e rete di protezione garantisce accesso facilitato, ottima visibilità e una gestione più sicura delle operazioni.
- » Il sedile ergonomico riduce le vibrazioni e l'affaticamento, migliorando il controllo e l'efficienza operativa.

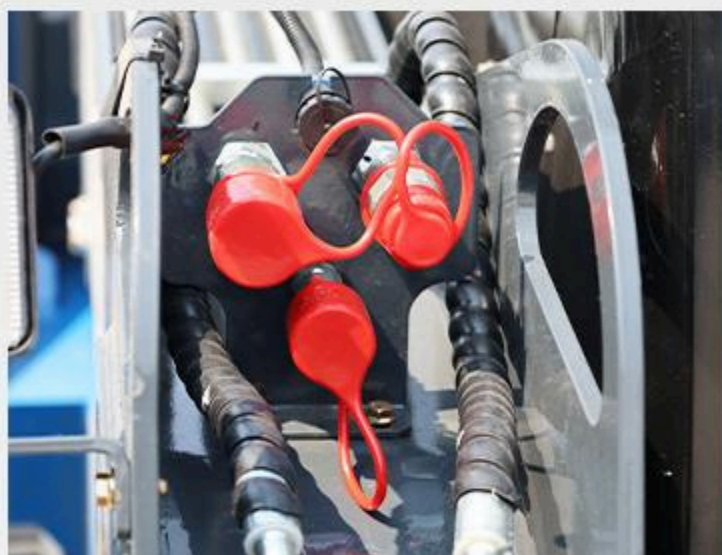


- » La progettazione centralizzata degli interruttori migliora notevolmente la praticità di utilizzo delle attrezzature e l'efficienza lavorativa dell'operatore.
- » La disposizione ergonomica del joystick e del pannello garantisce un funzionamento intuitivo e il massimo comfort per operatori di tutte le corporature.





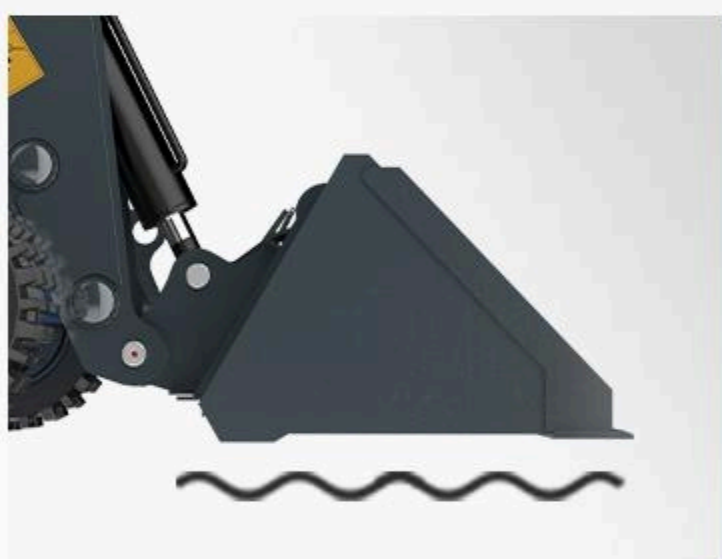
CARATTERISTICHE PRINCIPALI



- » Un gruppo di 3 circuiti oleodinamici per accessori consente il funzionamento simultaneo e preciso di attrezzature multifunzionali.
- » Il flusso idraulico ausiliario di 99 L/min (26,2 gpm) fornisce una potenza elevata, garantendo un funzionamento efficiente degli accessori.



- » La funzione di sollevamento verticale del secchio permette di mantenerne il movimento verticale durante la fase di sollevamento, impedendo la fuoriuscita del materiale e migliorando la stabilità durante il carico.



- » La funzione a galleggiamento del secchio consente di adattarne automaticamente l'angolazione all'andamento del terreno, mantenendolo aderente al suolo durante le operazioni.
- » Ideale per la pulizia, la livellatura e l'agevole percorrenza di terreni irregolari, migliorando l'efficienza dei lavori di cantiere.



- » La funzione di livellamento automatico del secchio ne mantiene l'angolazione costante durante la risalita, prevenendo la caduta del materiale.
- » Migliora la stabilità e la precisione operativa, rendendolo particolarmente adatto per operazioni di movimentazione e carico.

COMFORT E PRATICITÀ



CARATTERISTICHE PRINCIPALI



- » L'RS20 è dotato di un radiatore di grande capacità dalle eccellenti prestazioni di dissipazione del calore.
- » La ventola doppia, posizionata nella parte posteriore superiore della macchina, permette di smaltire rapidamente il calore del motore, migliorando così l'efficienza operativa.



- » Le spie luminose di avviso migliorano la sicurezza e la visibilità, mentre i fari esterni garantiscono una visuale chiara e un lavoro di precisione anche durante le operazioni notturne.

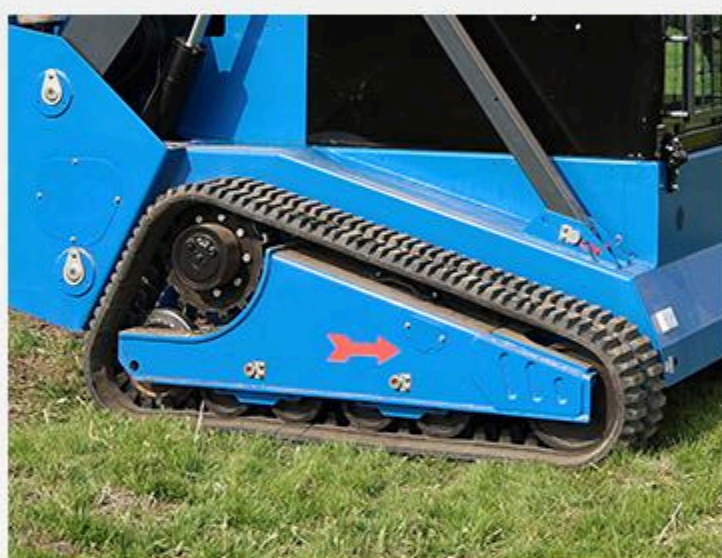




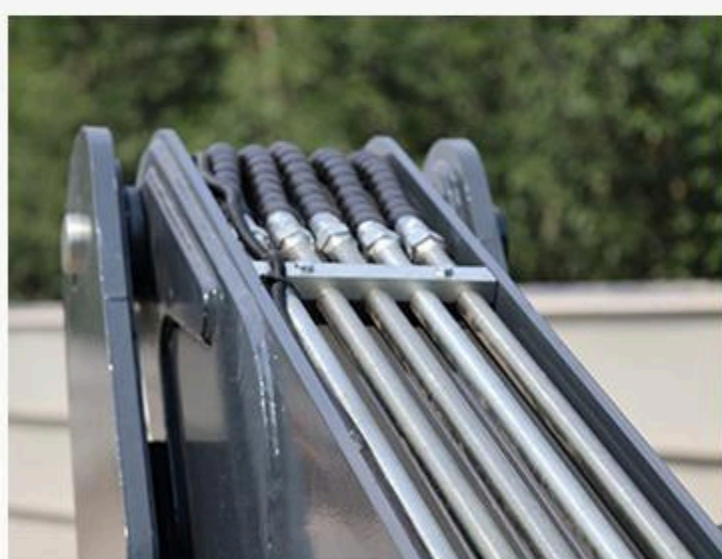
CARATTERISTICHE CHIAVE



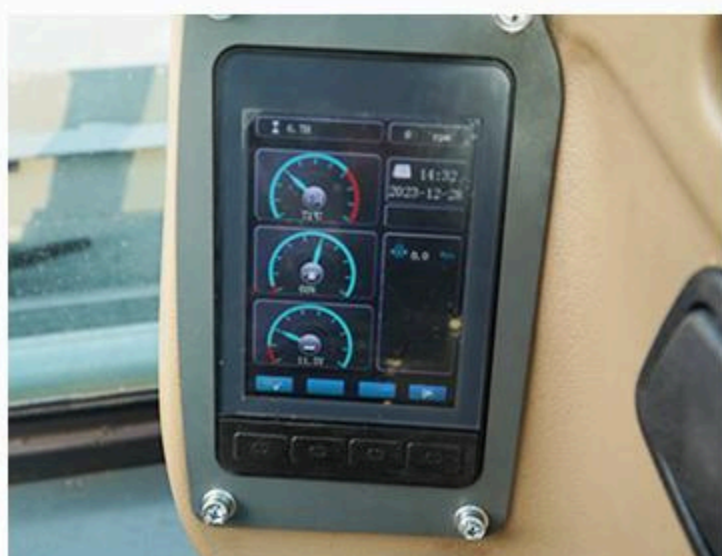
- » Il dispositivo di aggancio rapido consente di cambiare in modo rapido e sicuro tra diversi accessori.
- » Una regolare manutenzione, comprendente ispezione, lubrificazione e protezione dalla ruggine, può prolungarne significativamente la durata operativa.



- » Disponibile nelle versioni a cingoli e a ruote, la macchina offre versatilità per l'impiego su diversi tipi di terreno.
- » I cingoli offrono una maggiore stabilità sui terreni soffici, mentre le ruote garantiscono velocità più elevata e una manovrabilità più agevole sulle superfici dure.



- » Le linee idrauliche del braccio, disposte in modo ordinato, garantiscono un flusso efficiente, una manutenzione semplificata e prestazioni affidabili.



- » Il display multifunzione LCD visualizza in modo intuitivo vari parametri come il livello del carburante, la potenza, la temperatura, l'orario, la velocità e altri dati della macchina.



PRESTAZIONI OTTIMIZZATE

Quando si sostituiscono attrezzature ausiliarie come trinceatrici, fresaceppi, pinze per tronchi, il processo garantisce che i requisiti idraulici, il peso e la larghezza dell'accessorio corrispondano esattamente alle specifiche dell'unità di potenza.

Visit rippa.com



SCAVO DIRETTO

- Lunghezza: 2,3 m, Larghezza: 1,3 m, Altezza: 0,7 m
- Peso: 170 kg



BENNA PER ROCCIA

- Lunghezza: 1,9 m, Larghezza: 0,75 m, Altezza: 0,67 m
- Peso: 190 kg



TRINCEATRICE

- Larghezza di scavo: 300 mm
- Profondità di scavo: 1000 mm
- Tipo di catena: Catena rinforzata (per uso gravoso)
- Sistema di tensionamento catena: A vite / Con sistema a bullone



SMINUZZACEPPI

- Profondità di fresatura: 200 mm
- Diametro della fresa: 680 mm
- Numero di denti: 40
- Portata idraulica richiesta: 50 L/min
- Velocità di rotazione: 1800 giri/min



FRESACEPPI A TESTA OSCILLANTE ELETTRICA

- Profondità di fresatura: 200 mm
- Diametro della ruota abrasiva: 680 mm
- Numero di denti: 40
- Funzione di oscillazione
- Portata idraulica richiesta: 50 L/min
- Velocità di rotazione: 1800 giri/min



PINZA ROTANTE PER TRONCHI

- Angolo di rotazione: 360°
- Metodo di controllo: Idraulico



SWEeper CHIUSO

- Larghezza di spazzamento: 1800 mm
- Materiale della spazzola: PET
- Velocità della spazzola: 200–350 giri/min
- Modello del motore idraulico: 2K-245
- Capacità della cassetta di raccolta: 0,5 m³



TAGLIAERBA

- Larghezza di taglio: 1200 mm
- Tipo di lama: Lame in acciaio al manganese
- Numero di lame: 2
- Piatto protettivo: Installato
- Dimensioni (L x W x H): 1,45 m x 1,4 m x 0,85 m
- Peso: 193 kg



RULLO COMPATTATORE

- Diametro del rullo: 800 mm
- Larghezza del rullo: 1800 mm



DECESPUGLIATORE

- Diametro di taglio: 1500 mm
- Materiale della lama: Lama in acciaio al manganese
- Portata idraulica richiesta: 50 L/min
- Vegetazione adatta: Arbusti con diametro inferiore a 50 mm



SPAZZANEVE

- Direzione di lancio della neve regolabile
- Larghezza di raccolta neve: 1500 mm
- Diametro della coclea: 650 mm
- Dimensioni (L x W x H): 1,8 m x 1,3 m x 1,95 m
- Peso: 300 kg



LAMA APRIPISTA

- Larghezza della lama: 1800 mm
- Altezza della lama: 900 mm
- Angolo massimo di sterzo: 45°
- Funzione di inclinazione idraulica
- Materiale: Acciaio 45
- Dimensioni (L x W x H): 1,85 m x 0,8 m x 1,0 m
- Peso: 200 kg



FRESA ROTATIVA

- Larghezza di lavoro: 1200 mm
- Profondità di lavorazione: 300 mm
- Velocità del rotore: 350 giri/min
- Numero di lame / utensili: 50
- Portata idraulica richiesta: 50 L/min



SPAZZATRICE

- Larghezza di spazzamento: 1800 mm
- Materiale della spazzola: PET
- Velocità della spazzola: 200–350 giri/min
- Modello del motore idraulico: 2K-245



BENNA 4 IN 1

- Capacità della benna: 0,4 m³
- Larghezza massima di apertura: 1500 mm
- Numero di cilindri idraulici: 2
- Dimensioni (L x W x H): 1,95 m x 1,15 m x 0,91 m
- Peso: 270 kg



MARTELLLO DEMOLITORE

- Dimensioni (L x P x H): 1,45 m x 1,25 m x 0,7 m
- Peso: 320 kg



RASTRELLO LIVELLATORE

- Dimensioni (L x W x H): 1,48 m x 1,4 m x 0,65 m
- Peso: 65 kg



PINZA PER TRONCHI

- Capacità di presa: 1 m³
- Larghezza di apertura: 1700 mm



FORCA

- Carico nominale: 2000 kg
- Protezione anti-riversamento
- Regolazione larghezza forche: Manuale
- Distanza forche regolabile: 1000 mm
- Dimensioni (L x W x H): 1,3 m x 0,93 m x 0,4 m



FORCA LATERALE REGOLABILE

- Carico nominale: 2000 kg
- Corsa di spostamento laterale: 1000 mm
- Metodo di regolazione: Idraulico
- Dimensioni (L x W x H): 1,35 m x 0,93 m x 0,45 m
- Peso: 260 kg



BENNA PER SCARICO ALTO



SISTEMA DI TRAZIONE

TRAPANO ROTATIVO

- Lunghezza 1200 mm, diametro 150 mm
- Lunghezza: 1,3 m, Larghezza: 1,0 m, Altezza: 0,6 m
- Peso: 180 kg

- Lunghezza 1200 mm, diametro 200 mm
- Lunghezza: 1,3 m, Larghezza: 1,0 m, Altezza: 0,6 m
- Peso: 185 kg

- Lunghezza 1200 mm, diametro 220 mm
- Lunghezza: 1,3 m, Larghezza: 1,0 m, Altezza: 0,6 m
- Peso: 185 kg

- Lunghezza 1200 mm, diametro 250 mm
- Lunghezza: 1,3 m, Larghezza: 1,0 m,

- Lunghezza 1200 mm, diametro 300 mm
- Lunghezza: 1,3 m, Larghezza: 1,0 m, Altezza: 0,6 m
- Peso: 205 kg

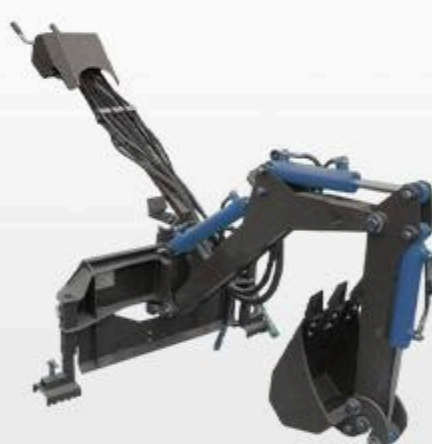
- Lunghezza 1200 mm, diametro 400 mm
- Lunghezza: 1,3 m, Larghezza: 1,1 m, Altezza: 0,6 m
- Peso: 220 kg

- Lunghezza 1200 mm, diametro 450 mm
- Lunghezza: 1,3 m, Larghezza: 1,2 m, Altezza: 0,6 m
- Peso: 230 kg

- Lunghezza 1200 mm, diametro 600 mm
- Lunghezza: 1,3 m, Larghezza: 1,4 m,



DISPOSITIVO DI SOLLEVAMENTO



BENNA RETROESCAVATORE



SPACCALEGNA ORIZZONTALE



SPACCATRONCHI



TRITURATORE DI LEGNA



ARATRO VIBRANTE



**RIGENERATORE
DI SUOLO**



**BENNA
MESCOLATRICE**



**BIDONE
MISCELATORE**



RIPUNTATORE



**RIEMPITRICE
PER TRINCEE**



BENNA A PINZA



BENNA PER CEPPI



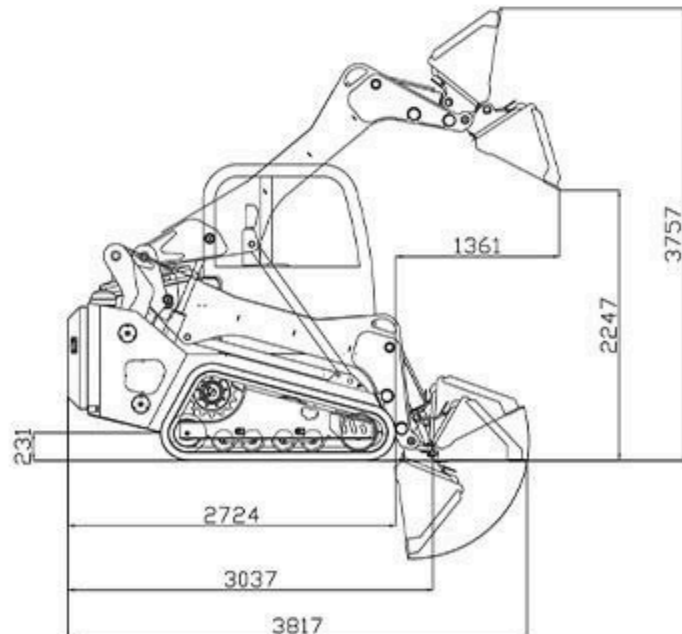
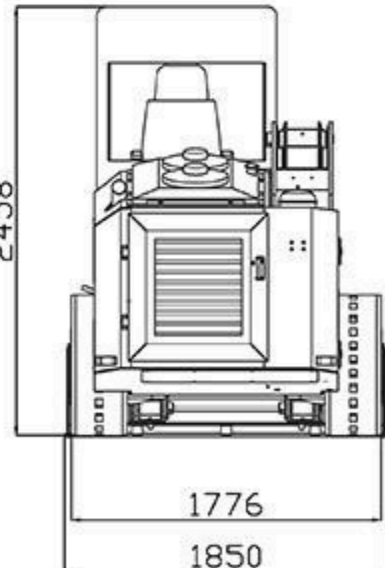
AERATORE PER PRATO



**RASTRELLO
SGOMBRO MACERIE**



CONFIGURAZIONE DETTAGLIATA DEI PARAMETRI

Parametri di prestazione di base		
Peso operativo della macchina	4064kg	8959 lb
Capacità del secchio / benna	0.4m³	14.1 ft³
Massa del carico nominale (carico sicuro)	1050kg	2310 lb
Massa del carico massimo	2000kg	4409 lb
Velocità di spostamento (bassa/alta)	0-5/0-10km/h	0-3.1/0-6.2mph
Pendenza superabile	25%	25%
Pressione sul terreno	52.16kpa	7.57psi
Altezza massima di scarico	2250mm	88.6in
Altezza massima di carico	3750mm	147.6in
Distanza massima di scarico	1360mm	53.5in
Altezza minima da terra (interasse)	230mm	9.1in
Scocca		
Lunghezza di trasporto - con benna	3820mm	150.4in
Lunghezza di trasporto - senza benna	3040mm	119.7in
Larghezza di trasporto	1850mm	72.8in
Altezza di trasporto	2460mm	96.9in
Larghezza della benna	1850mm	72.8in
Motore		
Marca del motore	Kubota	Kubota
Modello del motore	V2607	V2607
Potenza massima	47.6hp	48.3ps
Potenza massima	35.5kw	35.5kw
Velocità massima	2200rpm	2200rpm
Cilindrata	2.615L	0.691gal
Numero di cilindri	4	4
Metodo di raffreddamento	Raffreddamento ad acqua	Raffreddamento ad acqua
Quantità di olio motore da cambiare	9.6L	2.54gal
Tipo di carburante	Diesel	Diesel
Qualità del carburante	0/-10	0/-10
Consumo teorico di carburante	9.7L/h	2.56gal
Sistema idraulico		
Tipo/modello della pompa principale	Pompa a doppio circuito chiuso V90C47H3A0	
Marca della pompa principale	Hengli	
Marca della valvola multidirezionale	Lezhuo	
Tipo di motore idraulico di traslazione	Motore a pistone ad alta velocità LX21VR45	
Marca del motore di traslazione	Lezhuo	
<div><div></div><div></div><div>Unit: mm</div></div>		